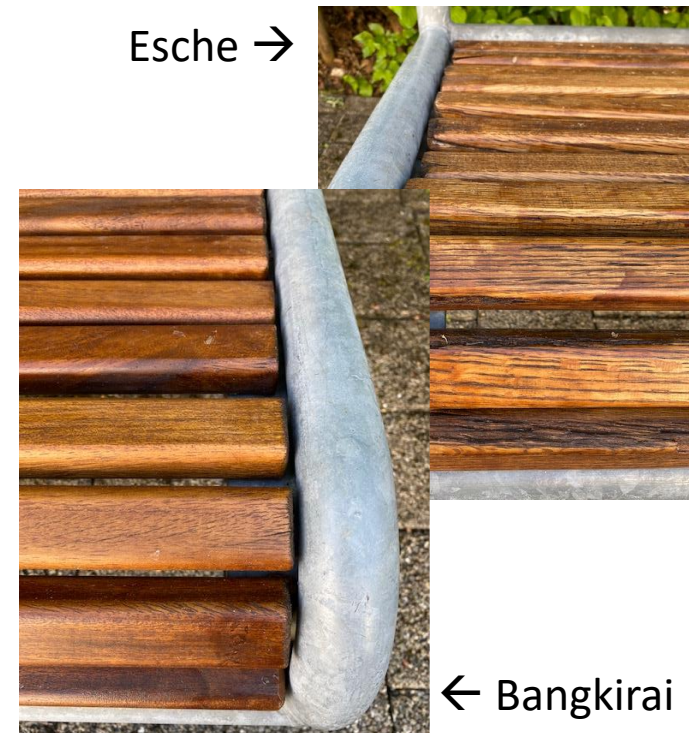


Reinacherhof Nord

Spielplatz und Areal

Areal – Community-Projekt Bankerneuerung

- Bestand: ca 22 Bänke
 - 13x Bangkirai (Tropen) – oberflächlich verwittert und gut erneuerbar
 - 10x Esche – stark verwittert, schwer erneuerbar (unrentabel, da ca. 2-3x Arbeitszeit an Fräse)
- Community Aktion mit Fam. Imhasly, Ley, Gisin/Siebert, Sütterlin und Grosup/Schipp
 - Dank an M. Lachenmeier für gesponsorte Lasur und Fam. Imhasly für Verpflegung



Areal – Verkehrssicherheit

- Problematik

- Corona Lockdown → mehr Online-Shopping → mehr Lieferdienste
- mehrmals >30 km/h beobachtet!
- mehrere Beinahe-Unfälle
- Viele (Klein-)Kinder durch Generationenwechsel im Quartier
- Quartier laut Statuten **Autofrei!**
- Unvorsichtige Fahrweise auch von Besuchern, Handwerkern und Bewohnern



Areal – Verkehrssicherheit

- Erste Schwellen als Sofortmassnahme installiert
 - Durchweg positives Feedback
 - positive Effekte auf Lieferdienste
 - Weitere Schwellen am Kriegackerweg nötig
- Zustimmung?

Installierte Schwellen:



Geplante Schwellen:



Spielplatz - Zustandsbericht

- Tischtennis – Tische in gutem Zustand, „Netze“ vereinzelt wartungsbedürftig
- Kleine Sandkästen – selten genutzt, da verwachsen, vermoost und Rand verrottet



- Rutschenturm – Holz z.T. morsch - im 2021 Platte ersetzt - erneuerungsbedürftig



Spielplatz - Zustandsbericht

- Rössli – zu Jahreswechsel 2020/2021 ersetzt und mit Rasengitter ausgestattet



- Grosser Sandkasten – wird fleissig genutzt, Sand gut, Netz ok, Rand erneuerungsbedürftig

- Spielhaus – Holz morsch, verrottet, instabil – muss dringend ersetzt werden



Spielplatz - Zustandsbericht

- Schaukel – gut erhalten, Seile 2020/2021 erneuert, Pfosten erneuerungsbedürftig



- Wippe – Fundament defekt, Holz partiell morsch, schrauben verrostet



- Karussell – in gutem Zustand



Spielplatz – Zukunft

- Der Spielplatz muss erneuert/ersetzt werden - Warum?
 - Werterhalt der Siedlung und Wertsteigerung des eigenen Hauses im Falle des Verkaufs
 - Spielplatzzustand verbraucht / stellenweise gefährlich / unhygienisch
 - Folge: Jede Verletzung aufgrund von mangelhaftem Spielgerät kann ungeahnte Kosten nach sich ziehen
 - Wir (Allgemeinheit, alle 92 Miteigentümer sind haftbar)
 - Existenz des Spielplatzes durch den Zonenplan festgelegt
 - Spielplatzbudget viele Jahre unterschritten

Spielplatz - Fallschutz



Vs.



Holzchnitzel:

- Katzen-WC
- Schimmelig
(In nassen Monaten vollflächig!)
- Wartungsintensiv

Rasengitter:

- Testweiser Einbau bei den Rössli
 - Einfacher Einbau, gute Haltbarkeit, optisch ansprechend
 - Die Randelemente sind 20 Jahre alt und noch ok – Haltbarkeit des Gummimaterials somit erwiesen!
- Preis: 66-76 CHF/qm in rot bzw. grün
- z. Vergl.: Gummifallschutz: 78-83 CHF/qm je nach Farbe

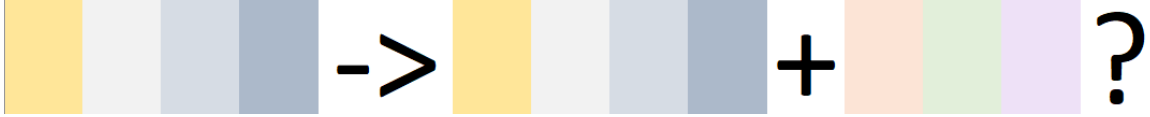

Aktueller Plan:

- Im Rahmen des Erneuerungsbudgets schrittweise Umstellung auf Rasengitter

Spielplatz – Euer Input!

- Option 1
 - Gesamterneuerung von 80-100% der Spielflächen?
 - Kosten ca. 50.000-100.000 CHF aus Erneuerungsfonds
- Option 2
 - Schrittweise Erneuerung aus dem Spielplatzbudget mit eventueller Budgetüberschreitung
(Jedes Jahr quasi 1 Feld)

Arealentwicklung

- Andere Fassadenfarbe nach folgendem Prozess möglich
 - Erarbeitung Farbkonzept (2-4 Pastellfarben, die zu den aktuellen Farben passen)
 - Einreichung an Bauinspektorat 
 - Feedback / Zustimmung Bauinspektorat (kurzer Dienstweg)
 - Abstimmung Farbkonzept an folgender GV
- Patenschaft Blumenkübel an Spielplatz 
 - Interesse und Zustimmung für „Patenschaften“ für die Blumenkübel am Spielplatz?

Besonderer Dank - Hintergrundaktivitäten

- Dominik Duss
 - Initiative Nachfolge Wärmeliefervertrag
 - Verhandlung und Informationsbeschaffung
 - Verwaltung sämtlicher Verträge betreffs Gemeinschaft und Areal